

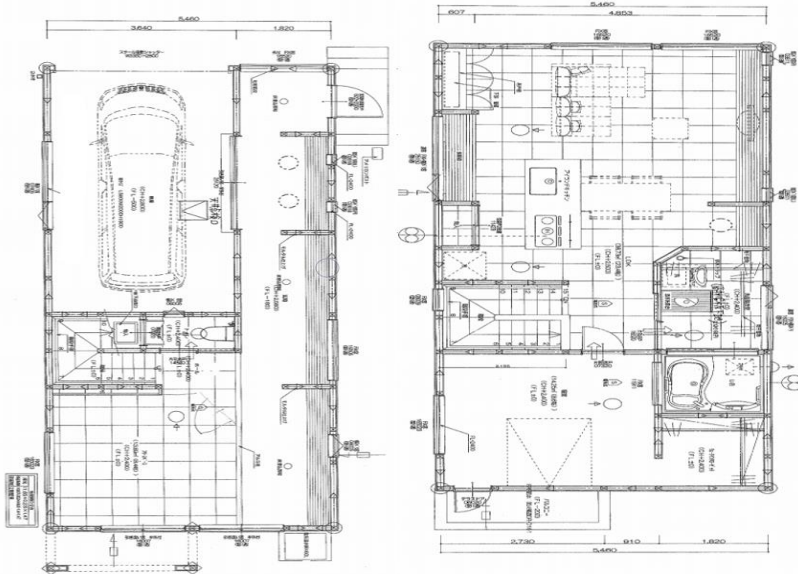
# 戸建住宅

金沢市  
田上本町1丁目

価格

2,550 万円

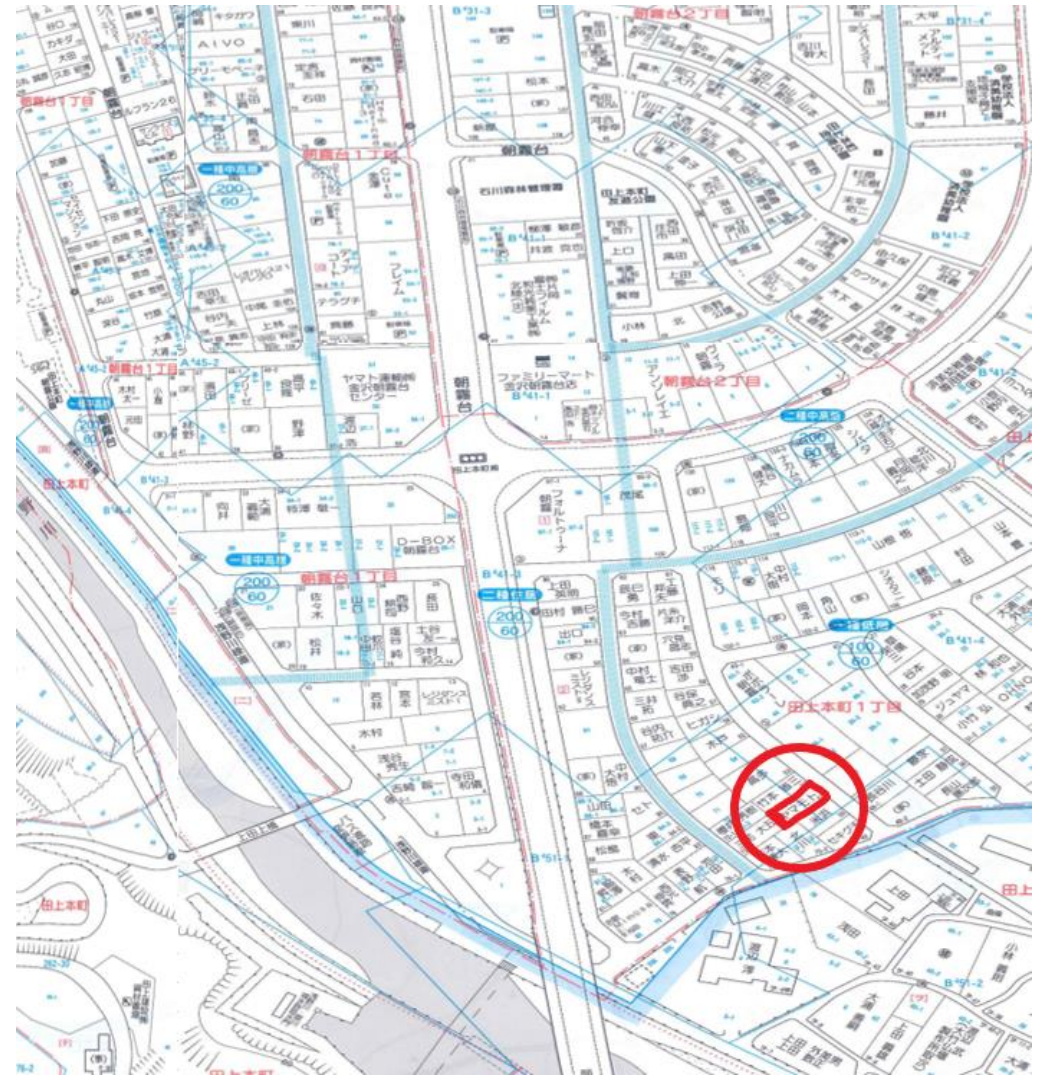
2LDK
田上
兼六
土地面積 51 坪
建物面積 42.08 坪
駐車場 4 台



## 【物件概要】

- 所在地/ 金沢市 田上本町1丁目 51番地
- 土地面積/ 公簿 170.00 ㎡ ( 51.42 坪) ■地目/ 宅地 ■現況/ 建付地 ■間口/ 8.30 m ■都市計画/ 市街化区域
- 用途地域/ 第1種低層 ■建蔽率・容積率/ 60%・100% ■小学校校下/ 田上 ■中学校校下/ 兼六 ■角地か否か/ 非角地
- 延床面積/ 139.12 ㎡ ( 42.08 坪) ■新築年月/ 2011年 8月 ■構造/ 木造2階建 ■駐車台数/ 4台
- 間取/ 1F、洋8.4、WC 2F、LDK23.4帖、寝室8.6帖、洗面、WC
- 道路種別/ 公道 ■舗装/ 有り ■道路向き・幅員/ 北東 向 幅員 約6m ■電気・水道・ガス・排水/ 北電・公営・オール電化・下水
- 施設負担金/ 万円 ■入居日/ 相談 ■交通/
- 備考/ ※一部補修、クリーニング済み

# HOKURIKU HOME HEALTH



免許番号	石川県知事(1)第4214号	TEL	076-291-0219
名称	株式会社 北陸ホームヘルス ハウジング事業部	FAX	076-287-0389
所在地	921-8011 石川県金沢市入江一丁目594番地	取引態様	専属 報酬額 分かれ