

物件案内書

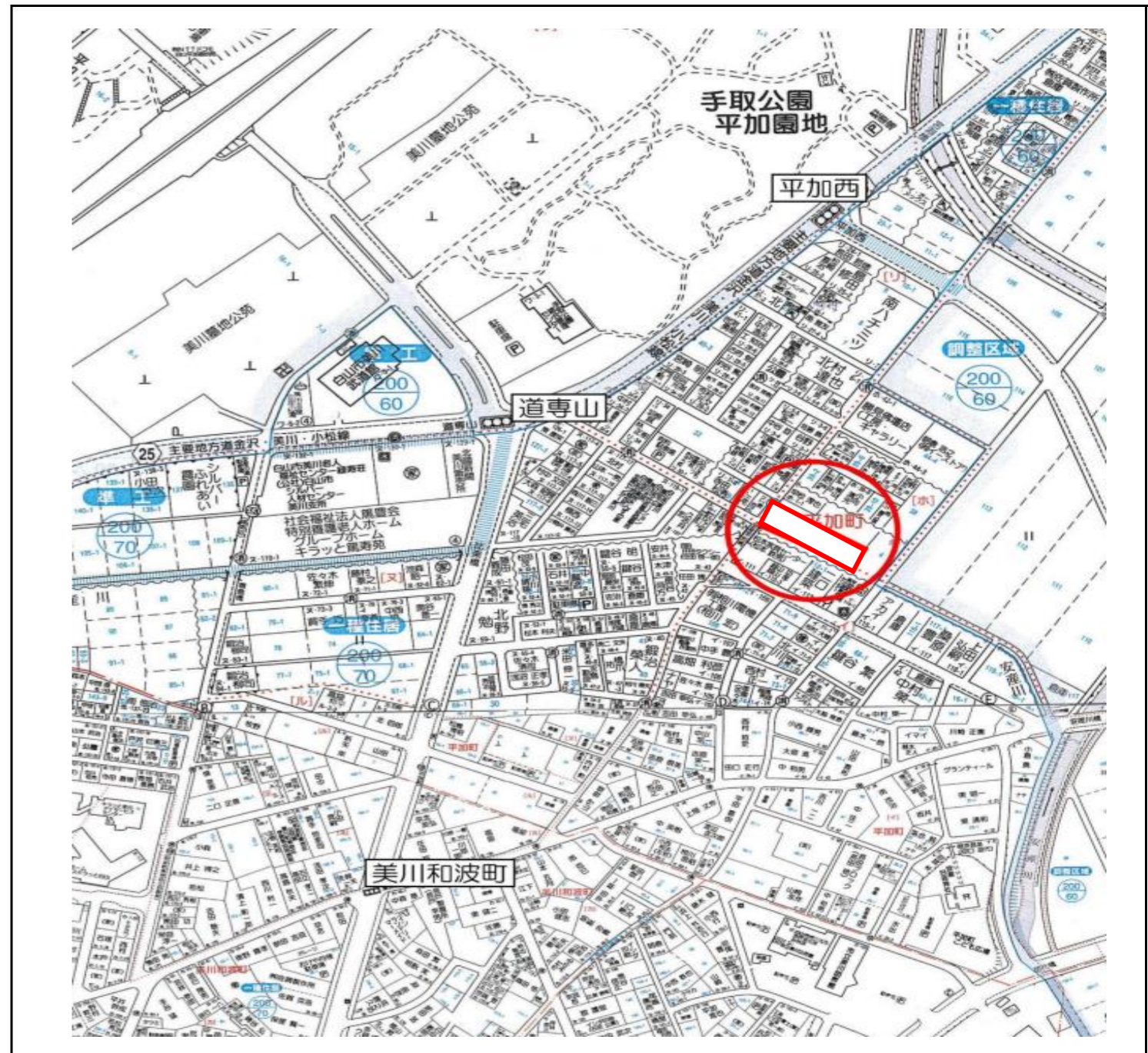
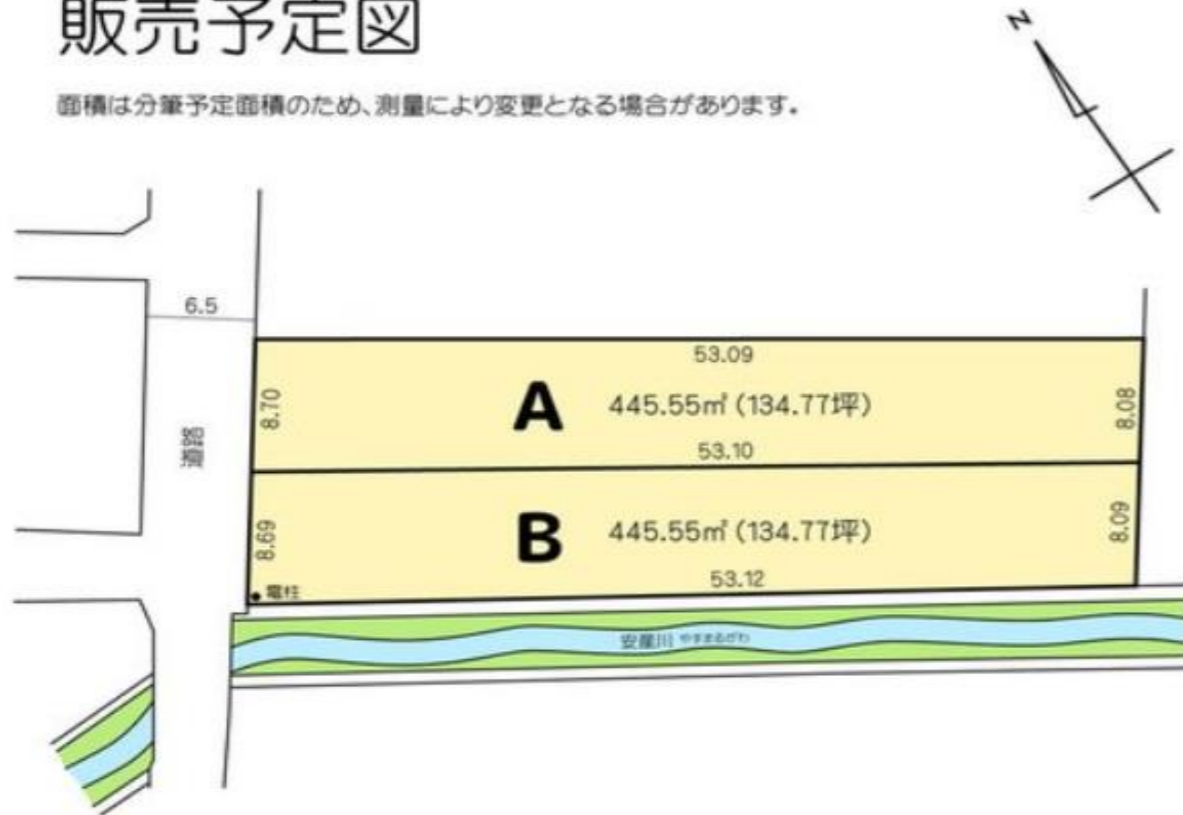
種別	価格	坪単価	プラン総額		内消費税	
土地	800 万円	5.9 万円	万円		万円	
所在地	白山市平加町ホ1番5		用途地域	1種住居	小学校	蝶屋
					中学校	美川
土地	実測	445.55 m <sup>2</sup>	134.78 坪	区分	構造	
	実測	m <sup>2</sup> 坪		間取	2F: 1F:	
道路	地目	宅地	現況	更地	間口	8.7 m
	種別	公道	角地	非角地		
道路1	北西	6.5 m	舗装	有り		
道路2		m	私道負担	0.00 m		
交通	徒歩 分					
引渡	相談					
特徴	現況渡し、A号地上水道引込有り、下水なし B号地上水道無し、下水道あり					
備考	電気	北電	ガス	LPガス		
	飲水	公営	排水	下水		
	負担金	万円		駐車場	台	
制限	建ぺい率	60 %	容積率	200 %		
	都計区域	市街化	建築条件	無し		

HOKURIKU HOME HEALTH

	区画番号	面積(m <sup>2</sup> )	面積(坪)	間口(m)	道路(m)	坪単価(円)	価格(円)
	A	445.55	134.78	8.7	6.5	5.9	8,000,000
	B	445.55	134.78	8.7	6.5	5.9	8,000,000

販売予定図

面積は分筆予定面積のため、測量により変更となる場合があります。



株式会社 北陸ホームヘルス	免許番号	報酬額	取引態様
〒921-8011 金沢市入江1丁目594番地	石川県知事	分かれ	一般
電話 (076) 287-0355	(1)		
FAX (076) 287-0389	第 4214 号		