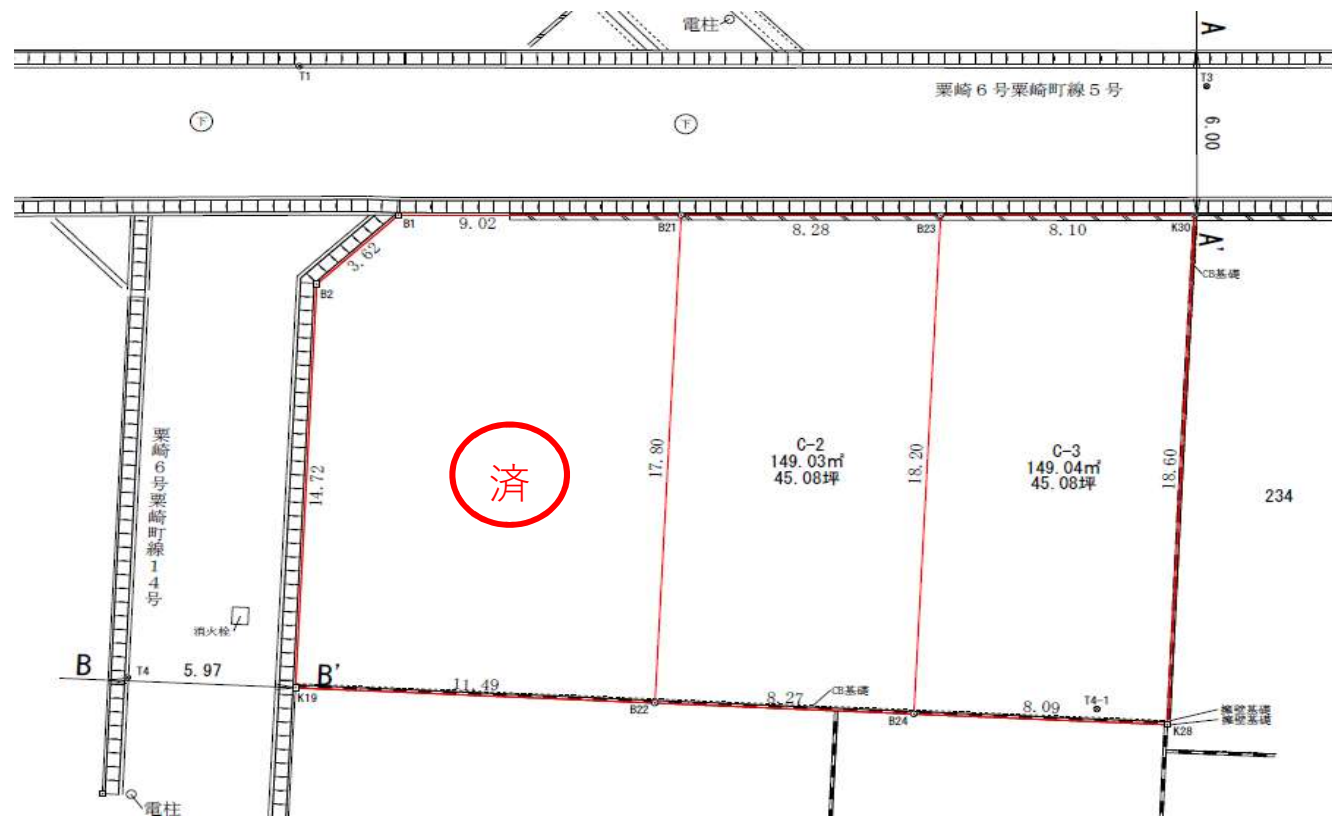


# 物件案内書

種別	価格	坪単価	プラン総額	内消費税
土地	<b>1,250</b> 万円	27.7 万円	万円	万円
所在地	金沢市栗崎ホ92番18			用途地域 <b>2種中高</b>
土地	公簿	<b>149.04</b> m <sup>2</sup>	<b>45.08</b> 坪	小学校 栗崎
	実測	m <sup>2</sup>	坪	中学校 港
道路	地目	宅地 現況	更地 間口 8.2 m	構造
	種別	公道	角地	
道路1	北 6 m	舗装	有り	
道路2	m	私道負担	0.00 m	
交通	徒歩 分			
引渡し				
特徴	売主の為、仲介手数料不要 南側と東側に擁壁ベースがあり			電気 北電 ガス LPガス
備考	負担金	80 万円	駐車場 台	排水 下水
	建ぺい率	60 %	容積率 200 %	
	都計区域	市街化	建築条件	無し

区画番号	面積(m <sup>2</sup> )	面積(坪)	間口(m)	道路(m)	坪単価(円)	価格(円)
2	149.03	45.08	8.2	6	27.7	12,500,000
3	149.04	45.08	8.1	6	27.7	12,500,000



株式会社 ハウルホーム	免許番号	報酬額	取引態様
〒 921 - 8002 金沢市玉鉾4丁目123番1	石川県知事		
電話 (076) 227-9037	( 1 )	分かれ	売主
FAX (076) 227-9038	第 4214 号		